

Typ	DucoGrille Classic G 60HP - Horizontal	
BESCHREIBUNG	Einbau Mauergitter aus Lamellen, mittelschwere Ausführung. Gute Wasserabweisung.	
LAMELLENFORM	60HP	
LAMELLENSCHRITT	25 mm	
RAHMENBREITE	44 mm	
ANSCHLAGRAHMEN	33 mm	
RAHMENTIEFE	76,5 mm	
MIN. ABMESSUNGEN	Breite 200 mm, Höhe 200 mm. Ausnahme auf Anfrage.	
BRANDVERHALTEN	A2-s1,d0 (EN13501-1)	
SCHUTZ	<ul style="list-style-type: none"> - Standard mit Insektenschutzgitter 2,3 x 2,3 mm - optional ohne Gitter - Optional mit Ungezieferschutzgabe 6 x 6 mm - Optional mit Ungezieferschutzgabe 20 x 20 mm 	
ABFLUSSSCHWELLE	im Rahmenprofil integrierte Abflussschwelle, Entwässerung über Rahmenprofil	
MATERIAL	Aluminium :	EN AW-6063 T66 (EN 573-3) Profilstärke : min. 1,5 mm Lamellen : min. 1,1 mm
OBERFLÄCHENBEHANDLUNG	<ul style="list-style-type: none"> - Standard farblos eloxiert (15-20 µm) Qualanod - Polyester Pulverlackierung (60-80 µm) Qualicoat Seaside Typ A - spezifische Farbreferenzen und/oder Strukturlack auf Anfrage 	
OPTISCHER FREIER QUERSCHNITT	60%	
PHYSISCHER FREIER QUERSCHNITT	50%	
IP-KLASSE (IEC 60529)	IP4X (elektrische Installation auf min. 100 mm)	
LUFTVOLUMEN	(EN13030)	Im Regelfall
	Ce	0,200
	K-Faktor Zuluft	25,00
	Cd	0,252
	K-Faktor Abluft	15,75
WASSERABWEISUNG	(EN13030)	Im Regelfall
	v = 0 m/s	A
	v = 0,5 m/s	A
	v = 1 m/s	A
	v = 1.5 m/s	A
	v = 2 m/s	A
	v = 2.5 m/s	C
	v = 3 m/s	D
v = 3,5 m/s	D	

3

2

1

D

D

C

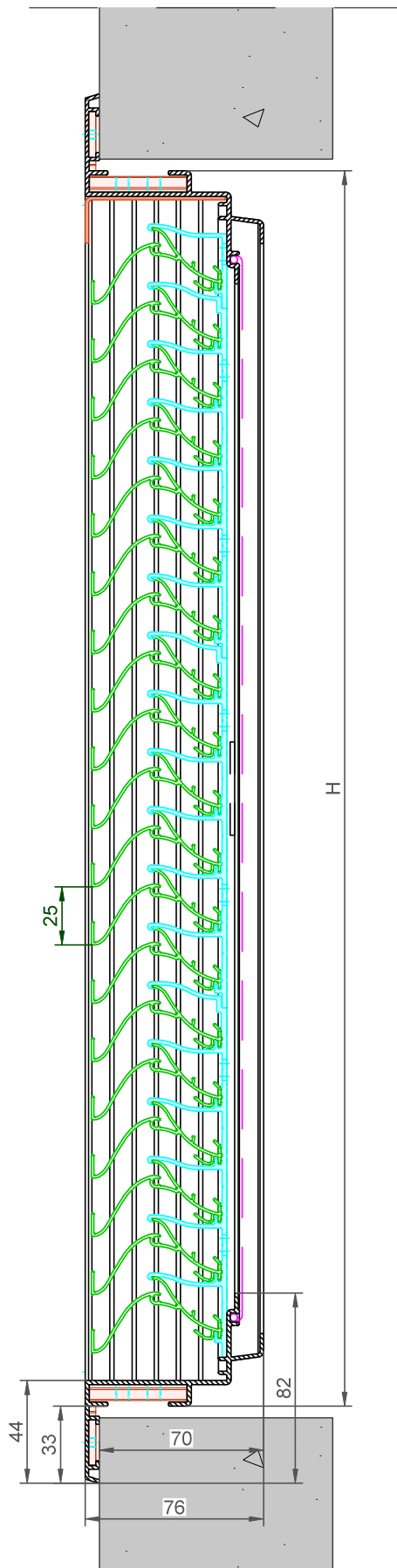
C

B

B

A

A



DucoGrille Classic **G60HP** Horizontal

Date : 09/01/2024

Scale: 1:2

DUCO
Ventilation & Sun Control

Bedrijvenlaan 2 - 8630 VEURNE
 tel. 0032-58/330066 - fax.0032-58/330067
 email: info@duco.eu www.duco.eu

This drawing is the property of Duco Projects NV and cannot be copied or shown to a third party without prior written authorisation from Duco Projects NV.

Tol. : ISO 2768-mK

Draftsman: SVE/JHX

Mat. :

Ref nr. :

Format : A3



outline:

weight:

coat. surf:

Drawing nr. :

mm

kg/m

dm²/m

DGC-G60HP-Horizontal

3

2

1