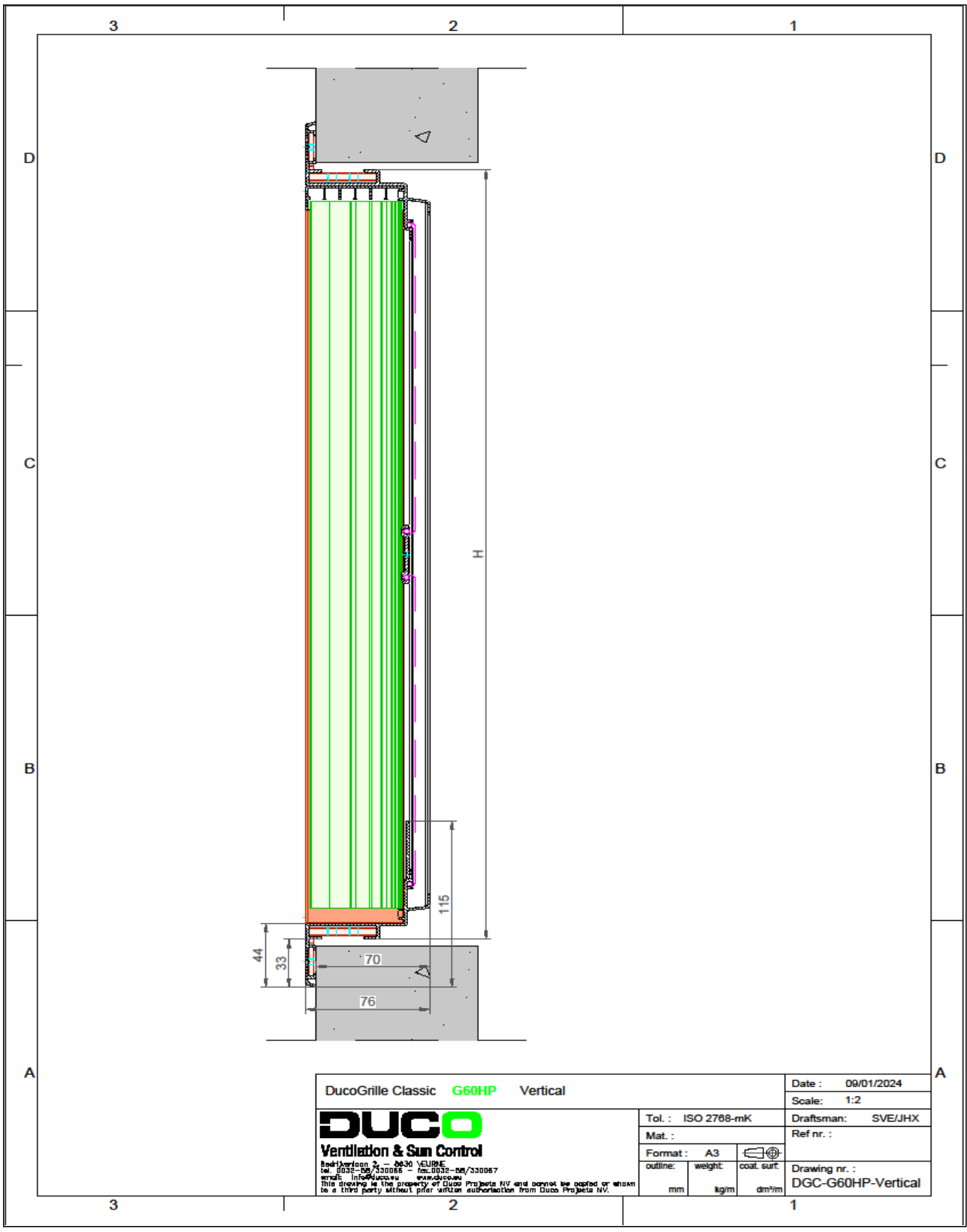




TECHNISCHES DATENBLATT



Typ	DucoGrille Classic G 60HP - Vertikal	
BESCHREIBUNG	Einbau Mauergitter aus vertikalen Lamellen, mittelschwere Ausführung. Gute Wasserabweisung.	
LAMELLENFORM	60HP	
LAMELLENSCHRITT	25 mm	
RAHMENBREITE	44 mm	
ANSCHLAGRAHMEN	33 mm	
RAHMENTIEFE	76,5 mm	
MIN. ABMESSUNGEN	Breite 200 mm, Höhe 200 mm. Ausnahme auf Anfrage.	
SCHUTZ	<ul style="list-style-type: none"> - Standard mit Insektenschutzgitter 2,3 x 2,3 mm - optional ohne Gitter - Optional mit Ungezieferschutzgabe 6 x 6 mm - Optional mit Ungezieferschutzgabe 20 x 20 mm 	
ABFLUSSSCHWELLE	im Rahmenprofil integrierte Abflussschwelle, Entwässerung über Rahmenprofil	
MATERIAL	Aluminium : EN AW-6063 T66 (EN 573-3) Profilstärke : min. 1,5 mm Lamellen : min. 1,1 mm	
OBERFLÄCHENBEHANDLUNG	<ul style="list-style-type: none"> - Standard farblos eloxiert (15-20 µm) Qualanod - Polyester Pulverlackierung (60-80 µm) Qualicoat Seaside Typ A - spezifische Farbpräferenzen und/oder Strukturlack auf Anfrage 	
OPTISCHER FREIER QUERSCHNITT	60%	
PHYSISCHER FREIER QUERSCHNITT	50%	
IP-KLASSE (IEC 60529)	IP4X (elektrische Installation auf min. 100 mm)	
LUFTVOLUMEN	(EN13030)	Im Regelfall
	Ce	0,193
	K-Faktor Zuluft	26,85
	Cd	0,243
	K-Faktor Abluft	16,94
WASSERABWEISUNG	(EN13030)	Im Regelfall
	v = 0 m/s	A
	v = 0,5 m/s	A
	v = 1 m/s	A
	v = 1.5 m/s	A
	v = 2 m/s	A
	v = 2.5 m/s	A
	v = 3 m/s	A
	v = 3,5 m/s	A



DucoGrille Classic G60HP Vertical			Date : 09/01/2024
 Ventilation & Sun Control <small>Bedrijfsnaam : - 0630 VERBODEN tel. 0035-36/330066 - fax.0035-36/330067 email: info@duco.nl www.duco.nl</small> <small>This drawing is the property of Duco Projects NV and cannot be copied or shown to a third party without prior written authorization from Duco Projects NV.</small>			Scale: 1:2
			Draftsman: SVE/JHX
Tol. : ISO 2768-mK			Ref nr. :
Mat. :			 Drawing nr. : DGC-G60HP-Vertical
Format : A3			
outline: mm	weight: kg/m	coat. surf.: dm ² /m	